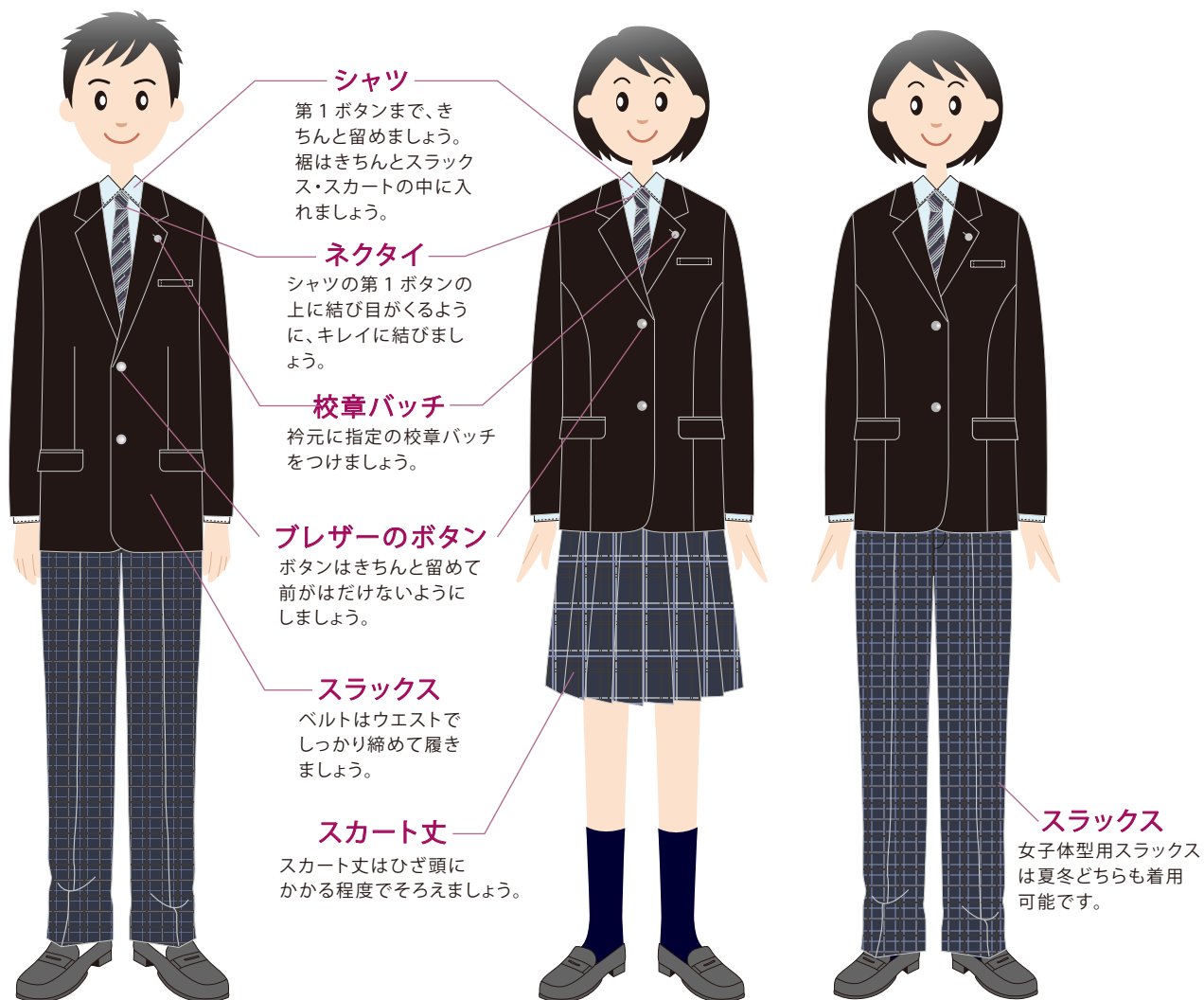


正制服



夏制服



指定購入品



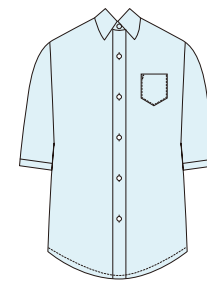
希望購入品



ポロシャツ (紺)



半袖シャツ (青)



制服はきちんと着てこそかっこいい!



- ① 上着のボタンはきちんと留めます。
- ② シャツのボタンは全て留めます。
- ③ シャツの裾は中に入れます。
- ④ スカート丈はひざ頭にかかる程度でそろえます。
- ⑤ スラックスのベルトはウエストでしっかり締めます。

着用期間について ~学校行事に参加する場合は、正制服または夏制服です。注意しましょう。~

基本着用制服	4月	5月	6月	7月	8月	9月	10月	11月	12月	1月	2月	3月
上着 シャツ スラックス スカート ネクタイ	正制服		夏制服			正制服						

※6月1日、10月1日は衣替えです。気持ちも新たに、元気に登校しましょう。