

南会津高校「田島寮」概要

1 名称

福島県立南会津高等学校寄宿舎「田島寮」

2 所在地等

(1) 住所及び連絡先

- ① 福島県立南会津高等学校（本校舎）
〒967-0004 福島県南会津郡南会津町田島字田部原260番地
電話(0241)62-0066(代表)
FAX(0241)62-2909
- ② 福島県立南会津高等学校寄宿舎「田島寮」
〒967-0004 福島県南会津郡南会津町田島字田部原147番地1
電話及びFAX: ①と同じ
舎監用携帯電話: 080-5534-3913

(2) 建物配置図（「田島寮」の位置）



(3) 寄宿舎内平面図

① 1階

	休憩室	トイレ	厨房			食堂						
	玄関	倉庫										
ランド リー ルーム	浴室	トイレ	階段	倉庫	多目的 学習室	階段	トイレ		浴室	ランド リー ルーム		
	脱衣室	洗面					多目的トイレ	多目的トイレ	洗面		脱衣室	
廊下					廊下							
	104		103		女子 玄関	静養室	舎監室	男子 玄関	102		101	

② 2階

	209	物置	階段	洗面	トイレ	吹き抜け	階段	洗面	トイレ	物置	201	
廊下				廊下								
	208	207	206	205	204	203	202					

3 施設概要

- 建築面積 463.69㎡
- 延床面積 688.41㎡
- 構造 木造2階建て
- 基礎 ベタ基礎（鉄筋コンクリート） 直接基礎一部地盤改良（表層）
- 屋根 カラーガルバニウム鋼板、簷合式立平葺き（一寸勾配。無落雪屋根）
- 省エネ他 木材利用促進CO2削減、高断熱気密化仕様、遮音床等
- 施設 生徒用居室（13室／1室あたり13.5㎡／最大定員2名／部屋
備品：机2台、ベッド2台）、玄関（男女別各1）、多目的学習室、
食堂、厨房（施設内に、専用玄関、倉庫、休憩室、トイレ設置）、
浴室（男女別各1。シャワー室及び脱衣室を併設）、トイレ（各階に
男女別各1。一階は多目的トイレ設置）、洗面所（各階に男女別各1）、ラン
ドリールーム（男女別各1）、物干し場（男女別各1）、舎監室、静養室等
- 収容人数 27名（生徒26名、舎監1名）
- その他 全館冷暖房及びWi-Fi完備

〔参考〕「田島寮」内施設写真



生徒用居住室①



生徒用居住室②



生徒用居住室③



生徒用居住室入口・廊下



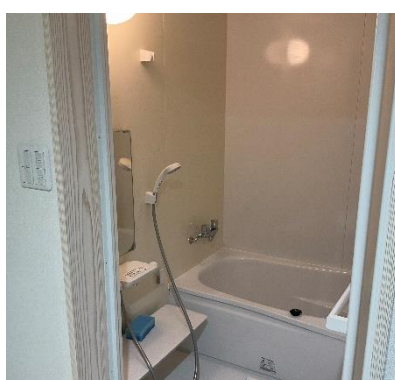
2階廊下学習スペース



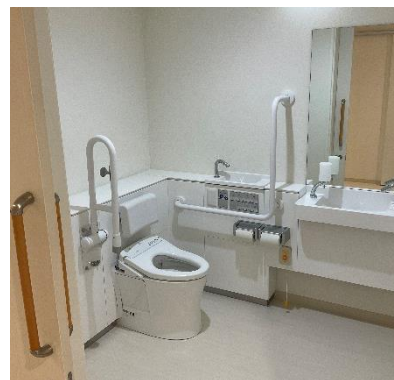
多目的学習室



食堂



浴室



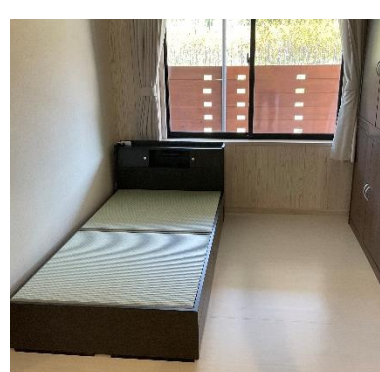
多目的トイレ



ランドリールーム



舎監室



静養室

6 寮務部に関する情報

寮生への生活指導における「努力目標」

努力目標	具体的努力目標
1. 自立した生活を送れるように生活習慣を身につけさせる。	(1) 日課・細則・時間を厳守させる。 (2) 健康管理に気を配らせる。 (3) 責任を持って当番活動を行わせる。 (4) 携帯電話・スマートフォンの使用を適切に行う。
2. 学習習慣を身につけさせる。	(1) 通常の家学習の習慣化を図る。
3. 美化意識を高めさせ、施設の保全に努める。	(1) 施設を大切に使う。 (2) 日常の清掃を徹底させる。
4. 家庭の理解と協力を図る。	(1) 担任や副担任を通して保護者との連絡を密にする。 (2) 寮費の早期納入を働きかける。
5. 舎監全員の共通理解を図る。	(1) 舎監日誌の記載等を通して、舎監と寮務部との連絡を密にする。 (2) 担任による面談やスクールカウンセラーによるカウンセリングを活用し、生徒理解を深める。

